

IBRIS

We know
books

TOTUL DESPRE NATURĂ

ENCICLOPEDIA

DESCOPERĂ LUMEA, ÎNTREBARE CU ÎNTREBARE

Concept:
Anuj Chawla

Realizat de:
Lata Seth

Traducere din limba engleză de
Constantin Furtună

Galaxia Copiilor

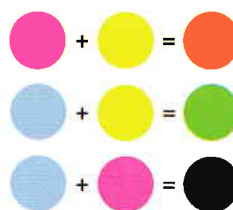
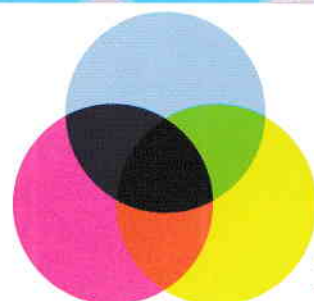
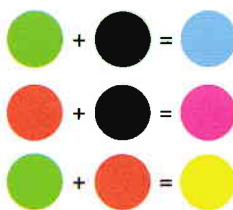
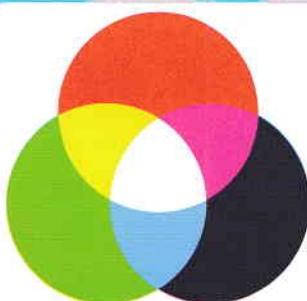
DE UNDE RĂSARE SOARELE?

We know
books



Soarele răsare din partea de est a cerului și apune în partea de vest. În fiecare zi, locul de unde răsare și locul unde apune Soarele se modifică ușor. În emisfera nordică, la solstițiul de vară, răsăritul și apusul au loc în cele mai apropiate puncte de Polul Nord de pe linia orizontului pe care Soarele le atinge în cursul unui an. În fiecare zi după aceea, punctul de unde răsare Soarele se deplasează, puțin câte puțin, către sud.

CE CULORI TREBUIE SĂ AMESTECĂM CA SĂ OBTINEM CULOAREA VERDE?



Pentru a obține culoarea verde, trebuie să amestecăm galben și albastru. Toate culorile se formează din combinarea următoarelor culori: cyan (albastru-verzui), magenta (roz-violet), galben și negru.

CE ESTE PRODUS ÎN MOD NATURAL ȘI ESTE FOARTE BUN PENTRU SOL?

Compostul este un îngrășământ creat în mod natural. Acesta poate fi obținut dacă pui, de exemplu, într-un recipient bine închis, deșeurile organice precum semințe, boabe de cafea, de orez sau grâu (prelucrate sau neprelucrate), coji de ouă, iarbă, coceni de porumb, paie, hârtie mărunțită, lemn tocat sau bucăți de scoarță de copac, pe care le amesteci bine. În timp, aceste deșeurile se descompun, transformându-se într-un îngrășământ sănătos pentru sol.

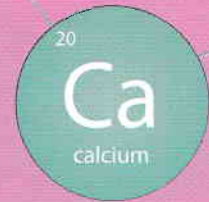


Bio

CE ELEMENT CHIMIC ESTE REPREZENTAT PRIN SIMBOLUL Ca?

We know books

Oamenii de știință au atribuit simboluri tuturor elementelor chimice. Calciul, care intră în componența oaselor și a dinților, este reprezentat prin simbolul Ca.

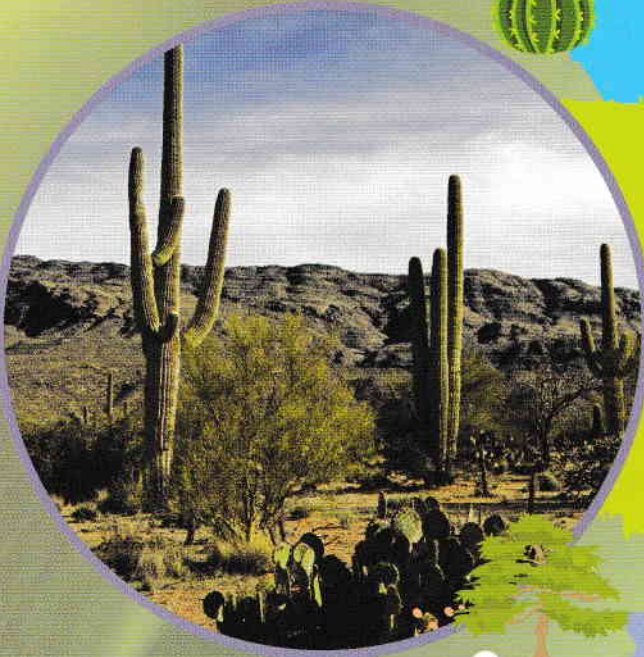


CE PARTE A UNUI COPAC STABILIZEAZĂ SOLUL?

Rădăcinile copacilor se înfig adânc în pământ. Ele au rolul de a păstra particulele de sol împreună și de a preveni împrăștierea acestora de către ploii. De asemenea, ele înmagazinează energie, pe care o redistribuie întregului copac. Datorită rădăcinilor, copacii nu sunt smulși din pământ de vânturile puternice.



CÂT DE ÎNALT ESTE UN CACTUS URIAȘ ȘI CÂT DE MULT POATE TRĂI?



Cactusul saguaro (sau cactusul uriaș) poate atinge înălțimea de 15 metri și trăiește 150–200 de ani. Întâlnit în Mexic, Arizona și California, acest cactus înflorește pentru prima dată abia după 50 de ani. Florile sale sunt albe și apar noaptea, rămânând deschise și pentru o bună parte a dimineții următoare. Fructele cactusului saguaro sunt de culoare roșie.

CE COPAC PRODUCE CURMALE?

Curmalele sunt produse de un arbore foarte arătos, numit, desigur, curmal. Curmalul este o specie de angiosperme (adică plante cu flori) care face parte din familia palmierilor. Este arborele specific oazelor din deșert, unde crește în număr mare. Este plantat, de asemenea, și în regiunile mai reci, ca arbore ornamental. Fructul său dulce, alungit, are la interior un sâmbure foarte tare.





CE MATERII EMITE UN VULCAN ÎN TIMPUL ERUPȚIEI?



În timpul unei erupții, un vulcan emite lavă, cenușă și gaze. Lava este, de fapt, rocă topită. Ea poate distruge mari suprafețe de teren din regiunea care înconjoară vulcanul. După ce se răcește, cenușa vulcanică se transformă într-un bun îngrășământ, crescând fertilitatea solului. Versanții vulcanilor adormiți oferă condiții foarte bune pentru dezvoltarea vegetației. În plus, vulcanii pot aduce la suprafață din adâncurile Pământului aur și diamante.

CE SE POATE OBTINE DIN SEMINȚELE DE FLOAREA-SOARELUI?



Semințele de floarea-soarelui conțin proteine și numeroase uleiuri polinesaturate, pe care le eliberează prin strivire. Uleiul astfel obținut este folosit pentru prepararea hranei, fiind foarte bun pentru prăjit. Semințele de floarea-soarelui au un gust plăcut, asemănător alunelor, și pot fi adăugate cerealelor la micul dejun sau consumate ca atare, prăjite și sărate.



DE CÂND EXISTĂ FERIGI PE PĂMÂNT?



Fosilele de ferigi atestă faptul că aceste plante trăiau deja pe Pământ acum 360 de milioane de ani, la începutul Mezozoicului, când încă nu apăruseră dinozaurii. Ele au ramuri asemănătoare unor pene, care se desfac pe măsură ce planta crește. Se crede că ferigile de acum sunt urmașele celor care creșteau pe planeta noastră acum 70 de milioane de ani.

CE SIMBOLIZEAZĂ UN PORUMBEL ALB?

Porumbelul alb simbolizează noul început, pacea, fidelitatea, iubirea, norocul și prosperitatea. Porumbeii fac parte din ordinul Paseriforme, familia columbidelor, și sunt vegetarieni.



CARE ESTE CEA MAI RĂSPÂNDITĂ SURSĂ DE POLUARE?

Ardeea combustibililor fosili este una dintre cauzele majore ale poluării aerului, răspunzătoare pentru încălzirea globală. Poluarea afectează, de asemenea, solul și apele. Solul poate fi contaminat cu substanțe chimice nocive, precum îngrășămintele, sau cu gunoi depozitat în gropi non-ecologice. Depozitarea în spații deschise a gunoierii produce, de asemenea, poluarea aerului.

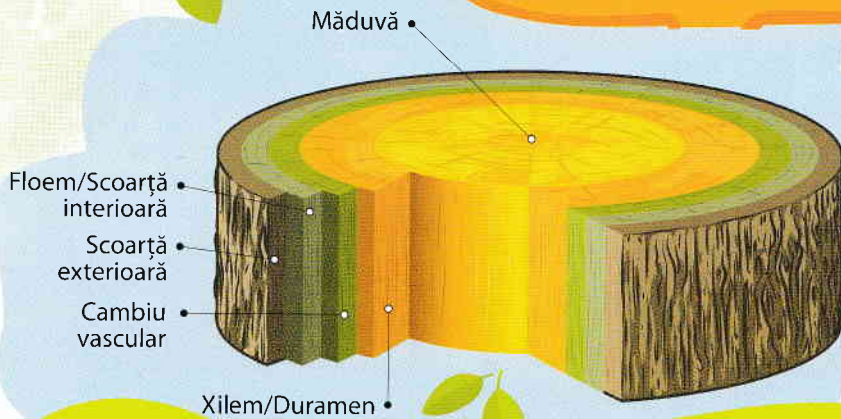


CÂT TIMP POATE TRĂI ȚESTOASA URIAȘĂ ÎN CAPTIVITATE?

Țestoasele sunt animale cu mișcări lente, care se ascund în carapacea de forma unei cupole, atașată de corpul lor. Țestoasa uriașă, numită și țestoasa de Galapagos – de la insulele Galapagos, unde ea viețuiește – poate trăi și 100 de ani dacă i se asigură condiții bune de viață. Cea mai longevivă țestoasă a trăit 152 de ani.



CE PARTE A UNUI COPAC TRANSPORTĂ NUTRIENȚI CĂTRE TOT CORPUL ACESTUIA?



În componența xilemului sau duramenului intră cele mai noi țesuturi lemnoase. Celulele xilemului au pereți groși, având rolul de a transporta apa cu substanțe nutritive de la rădăcini la frunze și la alte părți care intră în alcătuirea copacului. Floemul sau scoarța interioară transportă seva elaborată de la frunze către toate celelalte părți ale arborelui.

CE NUME POARTĂ FORMAȚIUNEA CALCAROASĂ CARE COBOARĂ DIN PLAFONUL PEȘTERILOR?

Rocile alcătuite din diverse minerale, în special calcare, care coboară din tavanul peșterilor poartă numele de stalactite. O stalactită se formează prin prelingerea continuă a apei încărcate cu minerale și crește de sus în jos. Nenumăratele picături de apă care cad în același loc pe podeaua peșterii formează în timp o stalagmită, care crește de jos în sus.



UNDE AU APĂRUT PRIMII BONZAI?

Deprinderea de a crește plante pitice în mici ghivece a apărut în China, dar a fost desăvârșită în Japonia și este, din acest motiv, considerată o artă japoneză. Un bonzai poate fi obținut din orice arbore sau arbust obișnuit.

CARE ESTE UTILITATEA TURBINELOR EOLIENE?

Turbinele eoliene sunt folosite pentru obținerea curentului electric. Aceasta este una din căile cel mai puțin nocive pentru mediu de a obține energie curată, verde, întrucât energia eoliană nu contaminează mediul înconjurător.

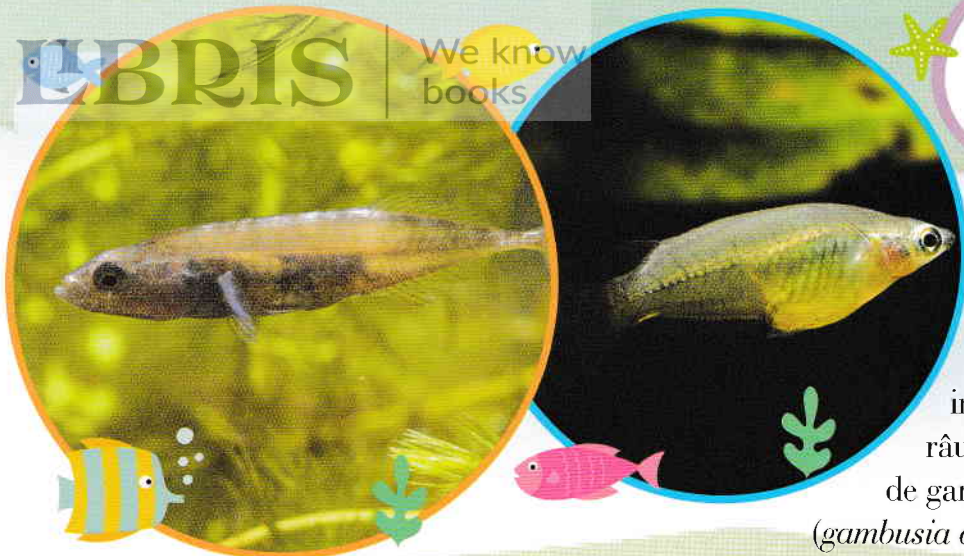
CARE DINTRE CEREALE CREȘTE STÂND PERMANENT ÎN APĂ?

Orezul crește mai bine și rodește mai abundent dacă este cultivat pe câmpuri inundate permanent de apă. În plus, apa împiedică și dezvoltarea buruienilor.

CE OBIECT NU PROVOACĂ EROZIUNEA SOLULUI?

Turbinele eoliene și morile de vânt nu au un efect advers asupra mediului unde sunt amplasate și nu provoacă eroziunea solului.

POATE UN PESTE SĂ LIMITEZE RĂSPÂNDIREA LARVELOR DE ȚÂNȚARI?



Pentru că se hrănește cu larve de țânțari, gambuzia a fost introdusă în numeroase lacuri și râuri din lume. Există două specii de gambuzie: gambuzia occidentală (*gambusia affinis*) și gambuzia orientală (*gambusia holbrooki*).

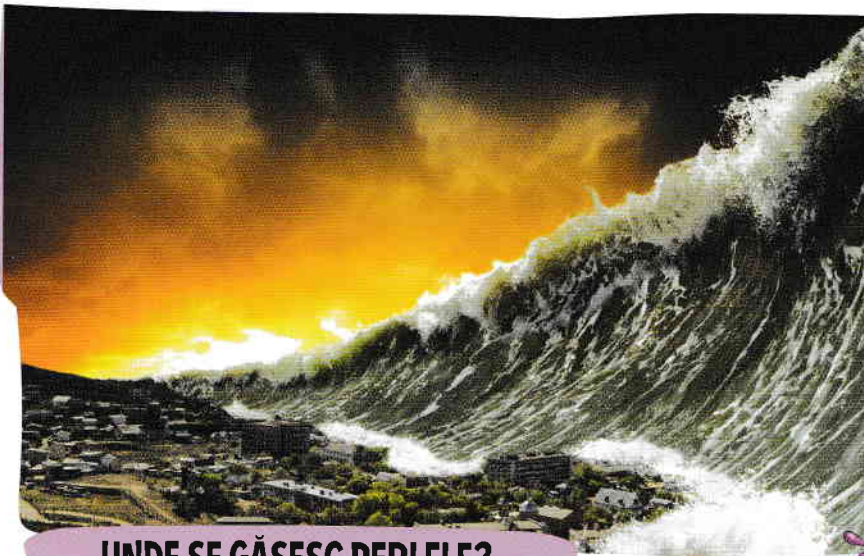
DE CE TREBUIE SĂ EVITĂM SĂ NE ADĂPOSTIM SUB UN COPAC ÎN TIMPUL UNEI FURTUNI CU FULGERE?

Dacă ne surprinde o furtună, nu trebuie să ne adăpostim sub un copac. Fulgerele sunt atrase în primul rând de obiecte înalte și este foarte posibil ca acestea să lovească arborele sub care stăm.



CE ESTE UN TSUNAMI?

Un tsunami este un val uriaș care are o acțiune distrugătoare asupra zonei de coastă pe care o lovește. El este produs de dislocarea apei oceanice, rezultată în urma unui puternic cutremur submarin.



UNDE SE GĂSESC PERLELE?

Perlele se formează în interiorul anumitor specii de scoici. Scoicile sunt dotate cu două valve puternice, articulate între ele, iar perlele se formează între aceste două valve. Multe specii de scoici sunt valoroase atât pentru că produc perle, cât și pentru că pot fi consumate.

